

ディアステージ **平岸5-10** [全3棟]

完成見学会初開催

人気の平岸エリアに堂々完成 **2/4(土)・5(日)**

開催時間/AM10:00~PM6:00 会場/札幌市豊平区平岸5条10丁目2

大切な愛車を風雨から守るフルサイズ ビルトインガレージ

ガレージの間口は約3.0m

奥様でもバックで
ラクラク駐車ができます!!
高さもあるのでワゴン車や
RV車サイズが入るのも魅力です。



約3.0m!!

約3.0m!!

土地 + RC建物が
ロープライスで実現!!

A棟販売価格

2,780

(消費税込) 万円

現地住所/札幌市豊平区平岸5条10丁目2



[Life Information]

- 札幌白ゆり幼稚園.....徒歩約5分
- 子どもの家保育園.....徒歩約3分
- 東山小学校.....徒歩約5分
- 陵陽中学校.....徒歩約7分
- ツルハドラック.....徒歩約6分
- ラルズストア平岸店.....徒歩約5分
- 高台病院.....徒歩約11分
- ふなはし内科・消化器科.....徒歩約6分
- ぼうず山公園.....徒歩約3分
- 平岸高台公園.....徒歩約7分
- 札幌平岸5条局.....徒歩約5分
- 南平岸駅.....徒歩約10分

■A棟 4LDK

延床面積

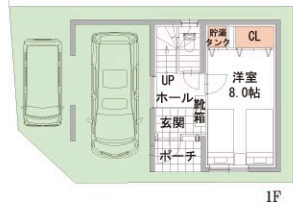
128.98㎡

(38.99坪)

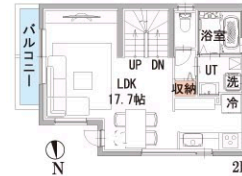
敷地面積

70.81㎡

(21.42坪)



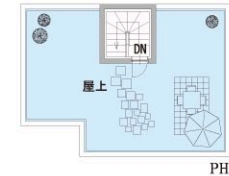
1F



2F



3F



PH

■ディアステージ平岸5-10区画図

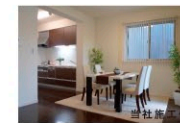


平岸おすすめポイント!!

- オール電化
- インナーガレージ
- エコキュート
- 屋上標準装備



開放感溢れる広々屋上スペースが標準仕様。鉄筋コンクリート造ならではの屋上は多目的に活用できます。



キッチンでの作業動線を考え、ダイニングと繋がるスタイルの独立型キッチンプラン。

[ディアステージ平岸5-10物件概要]●所在地/札幌市豊平区平岸5条10丁目2
番1●交通/地下鉄南北線「南平岸」駅徒歩10分●総区画数/3区画●販売区画数/1区画●敷地面積/70.81㎡(21.42坪)●建物面積128.98㎡(39.01坪)
●用途地域/第一種中高層住居専用地域●地目/宅地●建ぺい率/60%●容積率/200%●接道/北側6.0M公道、東側8.0M公道接す●間取り/4LDK●構造/RC造3F+PH●建築確認番号/第ERI第ERI11032106号(A棟)●設備概要/上下水道・オール電化●入居予定年月/平成24年2月●学校区/東山小学校・陵陽中学校●取引態様/売主(株)RCハウジング、販売代理(株)デザインセンター

最終 **1** 棟
先着順申込
受付中!!



ディアステージ平岸5-10
現地撮影にCG合成
しております。