

「屋上」のある住まいは常に高い満足度
RC+ROOFTOP

家族の
笑顔のために

For the smile
of the family

当社の分譲住宅をご購入された多くのお客様から「屋上があるのが
購入動機の一つになった」というお声をいただきます。急須のマイ
ホームにプラス屋上でさらに家族の夢が広がります。



地震に強い
壁式
鉄筋コンクリート造

大人気の屋上。
お客様満足度は常に上位!!

プライバシーが確保できて安心。
開放感いっぱい明るい2FがLIVING
通行人からの視線を気にすることなく安心して暮らすことができます!



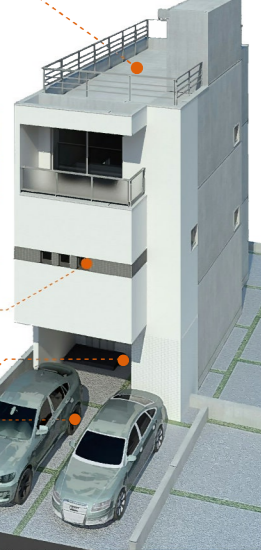
コンクリートの壁が可能な
高い遮音性能

交通量の多い場所でも外部の音がしっかり遮音。
もちろん家の中の音も外部にも漏れないので
小さなお子様がいるご家庭でもご近所に迷惑なく子育てできます。

セカンドカー所有や来客時にもうれしい
駐車スペース2台
雨に当たらない駐輪スペースも確保

もちろん
駐車代は0円

マンションのように家族の他に
駐車代を払い続ける必要はありません。



「岡崎」駅
徒歩
6分
(約450m)

家族のコミュニケーションを育む
くつろぎ空間とゆとりの3LDK。

ディアステージ
岡崎駅西Ⅱ



完成したばかりです! モデル棟見学できます!!

圧倒的なボリュームを醸し出す
2階と3階のワイドバルコニー。

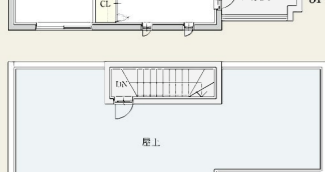
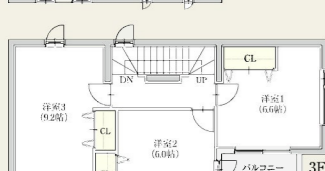
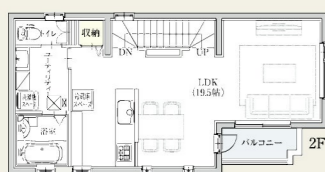
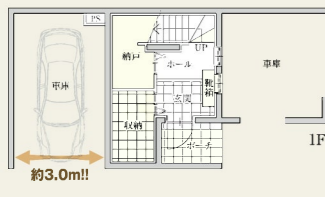
「岡崎」駅
徒歩
5分
(約350m)



3月末入居可能!! 新学期に間に合います!!

ディアステージ
岡崎駅東Ⅲ

立地条件を活かし、採光性に優れたプラン。南西角地陽当たり良好!!



外壁タイルとコンクリートが醸し出す重厚で
スタイリッシュなワイドスパンのデザインとプラン。
メイン道路からの視線を気にすることなく生活できる
プライバシーと十分な採光を確保しました。



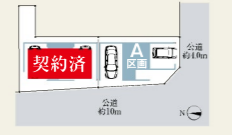
■延床面積
A棟 114.90㎡ (34.75坪)
□1F/15.69㎡ □2F/47.41㎡
□3F/47.41㎡ □PH/4.39㎡

■土地+RC住宅 販売価格 (消費税込)

3,280万円

最終
1棟

■区画図 (全2区画)

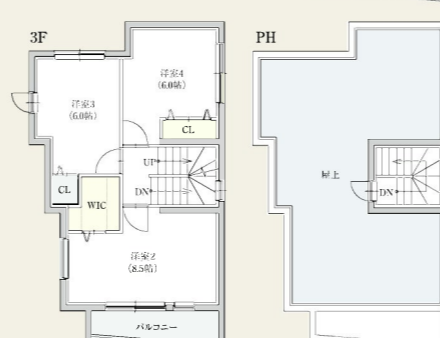
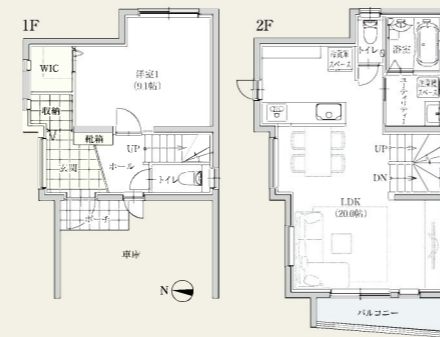


インナーガレージ2台分
ガレージの開口は約3.0m!!
奥様でもバックでラクラク駐車ができます!!

RC造 屋上標準装備
オール電化 玄関収納



【ディアステージ岡崎駅西Ⅱ】物件概要 ●所在地/岡崎市羽根西三丁目7-7 ●交通/JR[岡崎]駅徒歩約5分 ●築年数 ●2区画 ●販売区画数 ●1区画 ●敷地面積/70.32㎡(21.27坪) ●建物面積/114.90㎡(34.75坪) ●用途地域/近隣商業地域 ●地目/宅地 ●建ぺい率/80% ●容積率 300% ●構造/南側約4.0m幅、西側約10.0m幅公道に隣接 ●間取/3LDK+屋上 ●構造/RC造3F建+PH ●設備概要/上下水道・オール電化 ●建築確認番号/第H23棟建築変更住宅セ01062号 ●入居予定年月/平成24年1月 ●学校区/城南小学校、南中学校 ●取引態様/売主(株)RCハウジング



2階リビングのメリットを活かした
採光と通風に優れたプラン。

■延床面積
A棟 122.50㎡ (37.05坪)
□1F/29.52㎡ □2F/44.10㎡
□3F/44.10㎡ □PH/4.78㎡

■土地+RC住宅 販売価格 (消費税込)

3,480万円

月々のお支払い例

69,412円
ボーナス時加算金 150,169円 (年2回)

銀行ローン35年返済 (ボーナス併用)
【金利3年固定0.9% (当初)】販売価格3,480万円
■自己資金80万円 ■銀行ローン借入3,400万円
※ご購入に關する諸経費は別途必要となります。
※平成24年1月25日現在の金利を元に計算しています。



【ディアステージ岡崎駅東Ⅲ】物件概要 ●所在地/岡崎市柱町東荒子230-3 ●交通/JR[岡崎]駅 徒歩約5分 ●築年数 ●3区画 ●販売区画数 ●1区画 ●敷地面積/80.37㎡(24.30坪) ●建物面積/122.50㎡(37.05坪) ●用途地域/近隣商業地域 ●地目/宅地 ●建ぺい率/80% ●容積率/300% ●構造/北側約3.6m、西側約5.1m幅公道に隣接 ●間取/4LDK+屋上 ●構造/RC造3F建+PH ●設備概要/上下水道・オール電化 ●建築確認番号/確認許諾KS111-1420-00154号 ●入居予定年月/平成24年5月 ●学校区/羽根小学校、南中学校 ●取引態様/売主(株)RCハウジング

RC造 屋上標準装備
オール電化 駐車スペース2台

現地住所/岡崎市柱町東荒子230-3



高価で注文住宅がほとんどだった
RC住宅の分譲販売を実現。



個人ではなかなか取得の難しい希少エリアや広い土地も綿密にプランニングすることにより分譲販売を可能に。

今まで高価で手が届かなかったRC住宅を少しでも多くのお客様に広めていきたいという思いで、RCハウジングでは常に周辺環境に恵まれた土地を探しています。取得した土地は綿密にプランニング、複数棟建設することにより有効的に活用。工法にもこだわり徹底的にコストを抑えます。

さらにハイブリッドRC工法が 木造住宅並の
高品質で低価格を可能に。

ハイブリッドRC工法と自社での施工監理で高品質・高精度の鉄筋コンクリート住宅を低価格でご提供いたします。
地球環境にも配慮し繰り返し使えるFRP製型枠を使用したRCハイブリッド工法は、精度の高いコンクリート住宅の建築を可能にしました。従来の工事よりも工期が短く済むため、人件費の大幅な削減ができ、低価格で高品質のコンクリート住宅を実現。また自社で施工監理を行っているため、品質も厳しくチェックすることができます。

全国で**500棟以上**
豊富な**施工実績**。

愛知県豊橋市で産声をあげた鉄筋コンクリート住宅に特化した建築会社RCハウジング。タウン分譲という形態や先進の施工技術でロープライスを実現する事によってお客様からの熱いご支持を得て、施工実績500棟を越えました。「ディアステージ」シリーズは全棟その条件を満たしており、私たちが自信を持っておすすめできる鉄筋コンクリート住宅です。

近日分譲 | ディアステージ 明大寺Ⅱ期・Ⅲ期 名鉄「岡崎東」駅近くの閑静な住宅街。

RC HOUSING (株主) 株式会社RCハウジング 岡崎支店
〒444-0854 愛知県岡崎市六本町2-28 TEL.0564-55-8800 FAX.0564-55-8778
総合建設/宅地建物取引業 ●宅地建物取引業免許/国土交通大臣(1)第7921号 ●建設業許可番号/国土交通大臣(給-2)第23308号

【営業時間】AM9:00~PM7:00 水曜定休
0120-211-880 FreeDial
内容充実のホームページもぜひご覧ください。 RCハウジング 検索
www.rc-housing.jp

※写真・CG内容の一部ないし全てを無断で複製・転用・改変すると法律で禁じられています。広告有効期限 平成24年2月末日